



**BRABANT WALLON**

## **RAPPORT D'ACTIVITÉS 2023**

**CHAMBRE DE COMMERCE ET  
D'INDUSTRIE DU BRABANT WALLON**  
Avenue Robert Schuman, 101  
*(parc d'affaires « Les Portes de l'Europe »)*  
1401 NIVELLES (Belgique)  
Tél : 067 89 33 33

E-mail : [info.ccibw@ccibw.be](mailto:info.ccibw@ccibw.be)  
[www.ccibw.be](http://www.ccibw.be)



*Les CCI forment un formidable réseau. La CCIBW fait partie de CCI Wallonie, de Belgian Chambers, d'Eurochambres et de World Chambers Federation. Au niveau mondial, cela représente un réseau de plus de 12.000 chambres de commerce de par le monde et plus de 45 millions de membres. Il s'agit d'un des réseaux commerciaux les plus vastes.*

*Au-delà de cette étendue, au niveau local, je suis persuadé que nous pouvons renforcer le sentiment d'appartenance des membres. Des membres qui se connaissent, qui se sentent bien les uns avec les autres, qui partagent la volonté commune de faire avancer les choses, auront envie de s'investir plus en avant.*

*Extrait du discours du Président, Axel Boitel, lors de la réception de nouvel an 2023.*

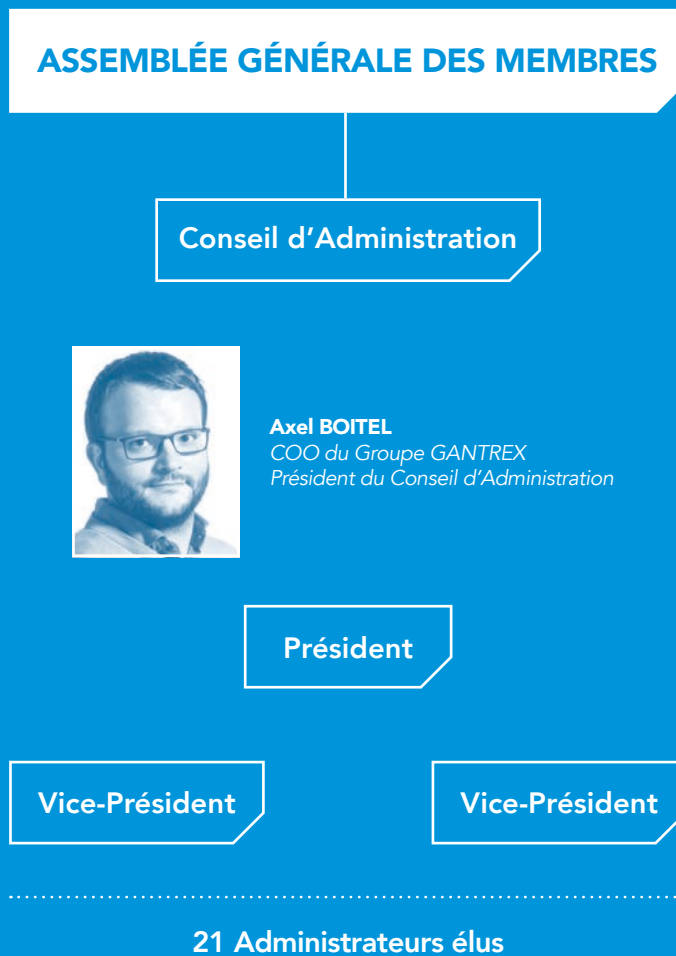


Visionnez le film corporate  
de la CCIBW

**LEVIER DE  
VOTRE CROISSANCE**  
[www.ccibw.be](http://www.ccibw.be)

# LA CCIBW... SON ÉQUIPE, SA STRUCTURE

## STRATEGIQUE



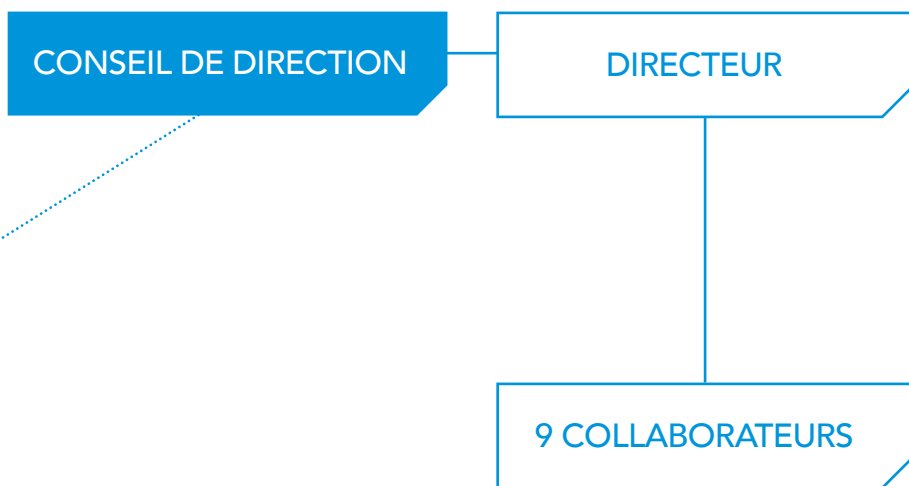
Membres du Conseil d'Administration de la CCIBW 2023 (élections du 5 juin 2023)

BAFFREY Etienne (IAD)  
BIGLIA Alexandre (Maxel)  
BOITEL Axel (Gantrex)  
BLAIMONT Philippe (Nikita Concept)  
CAPRASSE Charles (The Gates)  
CORDIER Nicolas (INESU)  
CROISY Eric (Adva Consult)  
DAUGE Laurent (in BW)  
DEHOUT Thierry (Closing)  
de MARCHANT Philippe (Termico)

de WAHA Pierre (Invest.bw)  
DUMONT Pierre (Codine)  
FRANCART Randy (CBC)  
HELSEN Olivier (Efficy)  
IBARRONDO Xavier (Novalis)  
LEBRUN Christophe (See Telecom)  
MATIAS Gregorio (MCG)  
MOENS Philippe (Walk)  
SPINETTE Marilyn (Finex4You)  
VEYS Florence (Belfius)  
ZIMMERMAN Max (TV Com)

Merci aux administrateurs sortants  
BRANDERS René (FIB BELGIUM)  
HUBERT Bruno (BI Group)

# OPERATIONNEL



**Céline SQUELART**  
Directrice Générale



**France BONAVENTURE**  
Assistante relations internationales Formalités et Activités formations



**Rita BUCCELLA**  
Conseillère RE-ACTION Brabant wallon et Hainaut



**Ben DELEERS**  
Account Manager Business Developer



**Maryline DRAELANTS**  
Conseillère RE-ACTION Brabant wallon et Hainaut



**Muriel HAPPAERTS**  
Assistante relations internationales Formalités et comptabilité



**Stéphanie HEFFINCK**  
Chef d'édition CClmag' (ouest)



**Sonia JADOUL**  
Secrétaire de Direction Responsable Formations et Networking



**Géraldine REINTJENS**  
International Relations Manager



**Véronique VANDERELST**  
Responsable Guichet d'entreprise Go Start

# SOMMAIRE

## LA CCIBW... UNE FAMILLE EN RÉSEAU 09

### LA CCIBW ET SES SŒURS WALLONNES, BRUXELLOISE ET FLAMANDES 09

Rôle transversal wallon  
Par-delà les frontières linguistiques

### LA CCIBW ET SA COUPOLE/FÉDÉRATION NATIONALE 10

LA CCIBW ET SES COUSINES À TRAVERS LE MONDE 11  
ICC et World Chamber Federation  
Eurochambres  
BLCCA

## LA CCIBW... UN PARTENAIRE FORT 12

### LES NIVEAUX FÉDÉRAL ET RÉGIONAL 12

### LE NIVEAU PROVINCIAL 12

### ENTRETIENIR L'ÉCOSYSTÈME DES MEMBRES 13

### REMERCIER CEUX QUI LUI FONT CONFIANCE 13

## ENTREPRENDRE AVEC LA CCIBW 14

### CRÉER ET S'ORIENTER 14

Trouver son chemin  
S'orienter ou se réorienter  
Être guidé pour être financé

### S'INTERNATIONALISER 16

Epauler et apporter des réponses  
Ouvrir son carnet d'adresses  
Avoir toutes les clés en main : formations et conférences  
Être bien équipé : les documents à l'export

### GRANDIR 19

De nouveaux outils de développement pour stimuler la croissance  
Apprendre et approfondir : les formations et les conférences  
Rencontrer et échanger

### COMMUNIQUER ET DÉCOUVRIR 23

CCIMAG' online  
Revue de presse  
Réseaux sociaux  
Échos des membres  
E-mailings et site web



Axel BOITEL  
COO de GANTREX GROUP  
Président de la CCIBW

Céline SQUELART  
Directrice Générale  
de la CCIBW

## LE MOT DU PRÉSIDENT

Chers Membres, Chers Partenaires, Chers Amis,

Après plusieurs années particulièrement chahutées, marquées par les différentes crises que nous avons traversées, il fait bon revenir petit à petit vers un contexte économique globalement plus serein et plus stable.

Pour les entrepreneurs que nous sommes, l'année 2023 a été jalonnée à la fois de nombreux défis, mais aussi de nombreuses opportunités.

L'inflation a continué à être un problème majeur dans de nombreuses économies, augmentant les coûts des matières premières, de l'énergie et des services. Cela a exercé une pression supplémentaire sur les marges bénéficiaires des entreprises. Les entrepreneurs ont dû ajuster leurs stratégies de prix et de gestion des coûts pour rester compétitifs.

En ce qui concerne la transformation numérique, la digitalisation des entreprises s'est fortement accélérée. Les entrepreneurs ont été amenés à investir dans des technologies innovantes pour améliorer l'efficacité opérationnelle et offrir de nouvelles expériences client.

Excellente nouvelle, la durabilité est (enfin) devenue une priorité pour tous, avec une demande croissante pour des pratiques commerciales responsables. Les entrepreneurs ont donc intégré des initiatives écologiques et des programmes de responsabilité sociale dans leurs modèles d'affaires.

Les changements réglementaires, notamment dans les domaines de la protection des données, de la fiscalité et du commerce international, ont eu un impact sur les opérations des entreprises. Les entrepreneurs ont dû s'adapter rapidement aux nouvelles exigences pour rester conformes.

Sujet revenant invariablement sur les lèvres de tous les capitaines d'entreprises, la pénurie de talents a touché de plein fouet certains secteurs, obligeant les entreprises à repenser leurs stratégies de recrutement et de rétention des employés. Il est un fait certain que les attentes du personnel en matière de flexibilité, de bien-être et de développement professionnel ont influencé les politiques des entreprises.

## LES REMERCIEMENTS DE LA DIRECTRICE

L'année 2023 a été chargée de défis.

Celui de l'inflation économique et salariale, que nous avons veillé à ne pas trop répercuter sur nos membres, eux aussi directement concernés, tout en garantissant la même qualité de service.

Celui de traduire en nouveaux services et projets, les nouvelles tendances managériales, la transition digitale, l'intelligence artificielle, les enjeux environnementaux et les nouvelles réglementations européennes qui ont traversé la vie de nos membres.

Enfin, celui de réussir l'alliance entre l'UWE et les CCI, attendue depuis plusieurs années, à coup de réunions et de groupes de travail stimulants avec les directeurs et présidents des 6 entités. Une histoire que nous raconterons dans le rapport d'activités 2024.

Ces défis ont été relevés ! Chacun a retroussé ses manches et poussé les murs.

Merci à toute l'équipe opérationnelle, merci aux membres du CA et à notre Président.

Ces dernières années, les entreprises ont eu l'opportunité de tester leur niveau de résilience en prônant créativité et remise en question. 2023 aura été une année de défis importants mais aussi d'innovations et de transformations pour les entrepreneurs. Ceux qui ont su s'adapter rapidement aux changements et tirer parti des nouvelles technologies ont pu saisir des opportunités de croissance malgré un environnement économique incertain.

Comme chaque année depuis 1850, votre Chambre de Commerce et d'Industrie du Brabant Wallon aura été à vos côtés afin de vous offrir soutien et perspectives. Une année particulièrement importante pour moi puisqu'il s'agissait de ma première année en tant que Président ! Et pour faire le lien avec ce que disait l'an dernier mon prédécesseur René Branders, désormais Président de la FEB, j'ai eu le plaisir de prendre mes marques au sein d'une merveilleuse équipe de professionnels qui se donnent chaque jour à fond pour répondre du mieux possible à toutes vos attentes. Mes pensées sont tournées vers elles et eux, nos précieuses « chevilles ouvrières », dirigées d'une main de maître par ma complice Céline Squelart, qui incarne à elle seule les formidables valeurs véhiculées par notre CCIBW : professionnalisme, persévérance et ténacité.

Mais 2023 aura aussi été une année de transition vers un modèle encore plus ambitieux, que nous nous efforcerons de mettre en place dans les années à venir, afin de vous mettre encore plus, vous nos bien-aimés membres, au centre de notre univers. Si nous ne devons citer que quelques pistes, nous pourrions évoquer le renforcement de notre offre de services aux entreprises, la pérennisation de notre Gala annuel Dine With Stars, qui fait désormais office de référence unique et incontournable en Brabant Wallon, la redynamisation de notre département international, le lancement du programme AdministrAKTeurs, et bien entendu, l'aboutissement de l'ambitieux projet de rapprochement avec l'Union Wallonne des Entreprises.

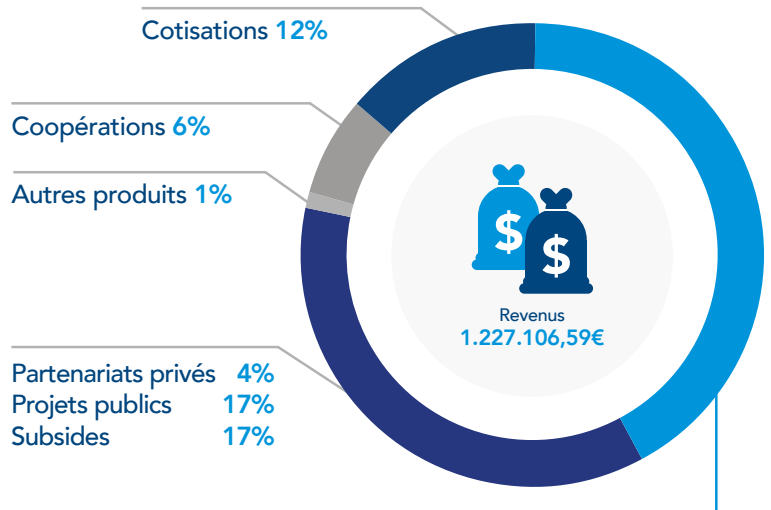
# CARTOGRAPHIE DE LA CCIBW - 2023

## La CCI

100% privée

1 site Nivelles


10 employés (9,6 ETP)


### Prestations 43%

Missions déléguées et formalités export	29%
Guichet d'entreprises	2%
Formations, networking	10%
Boîte à outils	2%

## Le membership




451 entreprises membres




### Répartition géographique (27 communes)

Ouest	37%
Centre	34%
Hors BW	21%
Est	7%



### Répartition sectorielle

Services	66%
Commerce	19%
Industrie	11%



### Répartition par taille

1 à 9	64%
10 à 99	30%
100 et +	6%

## International

6943 certificats d'origine (100% de digitalisation)

212 visas d'exportation

119 carnets d'exportation temporaire

+ 1000 réponses à l'exportation

8 dossiers traductions



## Compétences & développement

54 manifestations 1626 participants

### Certification ODD

3 entreprises en trajet  
1 entreprises au kick off

### Ré-Action

224 dossiers traités



## Communication

### Newsletter mensuelle Echos des Membres

500 articles en ligne, lus par 15.000 visiteurs

ccimag.be

revue de presse cci quotidienne, 1.700 articles de presse résumés et envoyés à 12.000 décideurs (1.250 en BW)



2445



456



759

www.ccibw.be Newsletters



# LA CCIBW... UNE FAMILLE EN RÉSEAU



## LA CCIBW ET SES SŒURS WALLONNES, BRUXELLOISE ET FLAMANDES

### RÔLE TRANSVERSAL WALLON

La CCIBW et ses 5 CCI soeurs wallonnes renforcent la bonne coordination et la complémentarité de leurs actions (comme la certification en développement durable et le projet d'outil anonymisant pour la protection des lanceurs d'alerte). Elles bénéficient d'autant plus de poids pour répondre à des appels à projets transversaux wallons (Ré-Action ou Mentorat Entrepreneurial wallon) ou internationaux (WBI, Archipelago) et de plus de cohérence dans les prises de position économique concernant les enjeux entrepreneuriaux wallons. CCI Wallonie est l'interlocuteur wallon porteur des messages locaux remontés par chaque CCI.

### Dans les faits, en 2023...

- Réunions mensuelles des directeurs des 5 Chambres
- Réunions bimestrielles des responsables des relations internationales de toutes les CCI
- Formations et démarrage de la commercialisation de l'outil "lanceursdalertebelgium.be"

- Promotion et développement du trajet de certification en développement durable des CCI de Wallonie
- Groupes de travail pour le rapprochement structurel avec l'UWE
- Suivi du dispositif de Mentorat Entrepreneurial wallon initié par Wallonie Entreprendre



Depuis plusieurs années, les CCI et l'UWE travaillent à rendre le paysage entrepreneurial plus compréhensible pour les entreprises et à renforcer l'impact auprès des décideurs politiques et des médias. En 2023, le processus s'est accéléré. De nombreuses réunions et groupes de travail permettront d'aboutir, en 2024, à la signature de la charte d'alliance.

## PAR-DELÀ LES FRONTIÈRES LINGUISTIQUES



La CCIBW s'efforce de construire des ponts B2B avec les autres Chambres belges au profit des entrepreneurs désireux d'étendre leurs relations d'affaires au-delà des frontières linguistiques.

La CCIBW prend également part à des réunions d'échanges d'expériences et projets communs avec les VOKA-KVK, la BECI et les CCI.

### Dans les faits, en 2023...

- Collaboration sur le trajet de certification en développement durable
- Développement commercial, avec Belgian Chambers, Beci et les CCI wallonnes d'un canal de notification pour la protection des lanceurs d'alerte

## LA CCIBW ET SA COUPOLE/ FÉDÉRATION NATIONALE

### Belgian Chambers

Ce réseau fort est entretenu par la Belgian Chambers. La Fédération des Chambres de Commerce et d'Industrie belges est l'organisation faitière de toutes les CCI de Belgique. Si les CCI belges existent, si elles ont des missions déléguées aussi importantes, si elles ont cet aura et cette crédibilité au cœur de son réseau et à travers le monde, c'est grâce à notre fédération qui veille à la bonne gouvernance de chacune, la qualité de ses services et l'harmonie de nos fonctionnements. C'est aussi elle qui est garante de nombre de nos accords transversaux, nationaux et internationaux qui sont la base de notre travail au quotidien.

Notre force et notre crédibilité à œuvrer auprès des entreprises et des institutions économiques et politiques se traduit par le respect des critères d'accréditation.

L'adaptation de nos produits et services aux attentes et aux besoins locaux, c'est notre atout, mais toujours dans les missions et valeurs des Chambres de Commerce.

La CCIBW est en contact permanent avec la Fédération qui la conseille et la guide, organise des formations, des échanges d'expériences, des rencontres avec des acteurs politiques et économiques belges ou étrangers.

### Le saviez-vous ?

« Accréditation » – Les Chambres de Commerce doivent être des partenaires fiables et efficaces pour les entreprises. Chaque année, depuis 1999, les Chambres sont soumises à un contrôle afin de déterminer si elles satisfont aux critères fixés. Un exercice exigeant qui permet aussi de détecter les bonnes pratiques et de les partager avec les autres Chambres.

*Les 12 principes que doit respecter une Chambre de Commerce et d'Industrie accréditée :*

1. Affiliation
2. Neutralité politique
3. Partenaire économique
4. Tâches essentielles d'une Chambre de Commerce et d'Industrie
5. Stabilité financière
6. Indépendance
7. Corporate governance
8. Développer le nom de «Chambre de Commerce et d'Industrie» pour en faire une marque forte
9. Territorialité et collaboration avec d'autres Chambres
10. Responsabilité sociétale des entreprises
11. Communication
12. Surveillance interne de qualité

### Dans les faits, en 2023...

- Workshops carnets ATA et certificats d'origine
- Examens carnets ATA et certificats d'origine
- Audit annuel du service CO par la Fédération et le SPF Economie
- Mission des directeurs à Genève



Assemblée Générale 2023 de Belgian Chambers

# LA CCIBW ET SES COUSINES À TRAVERS LE MONDE

## ICC ET WORLD CHAMBER FEDERATION

Véritable organisation mondiale des entreprises, elle représente les entreprises en leur servant de porte-parole sur la scène internationale. Elle met en relation 12.000 Chambres de Commerce à travers le monde. C'est cet organisme qui coordonne la chaîne ATA et est garant de la qualité des certificats d'origine au niveau mondial.

## EUROCHAMBRES

Association de 1.700 Chambres de Commerce européennes, elle représente et défend les intérêts de plus de 20 millions d'entreprises auprès des décideurs politiques européens à Bruxelles.

## BLCCA

Réseau des 40 Chambres de Commerce belgo-luxembourgeoises à l'étranger accréditées ou associées et faisant partie intégrante de Belgian Chambers. 15 sont basées en Belgique, le reste dans un autre pays. C'est en étroite collaboration avec ce réseau que la CCIBW développe des actions et des contacts au profit des membres actifs - ou voulant le devenir - sur les marchés étrangers concernés.

## Dans les faits, en 2023...

- World Chambers Congress à Genève
- Recommandations et mises en contact entre les membres CCIBW et les 40 CCI abroad pour les aider à résoudre des problématiques administratives liées à leurs démarches à l'export.
- BLCCA Contact days
- BLCCA Steering Committee
- BLCCA Academy à Liège
- Participation à la délégation belge à l'European Parliament of Enterprises à Bruxelles

## Voyage d'étude Belgian Chambers à Genève



Participation à la délégation belge à l'European Parliament of Enterprises



Réunion avec la CCI de Genève



La délégation belge à la CCI de Genève



La délégation belge à l'Organisation Internationale du Travail à Genève



Réception à la Représentation Permanente de la Belgique à l'ONU



# LA CCIBW... UN PARTENAIRE FORT



## LES NIVEAUX FÉDÉRAL ET RÉGIONAL

La CCIBW s'efforce de créer et entretenir des liens forts avec les institutions **fédérales et régionales** afin de servir de point relais et d'information auprès des interlocuteurs adéquats. Elle y joue également un rôle de tierce partie neutre et de porte-parole de ses membres.

- SPF Economie
- SPF Finances et Douanes
- SPF Affaires Etrangères
- Ambassades
- Direction de la Gestion des Licences d'Armes
- Cabinet du Ministre Borsus
- SPW Mobilité
- Wallonie Entreprendre (comité stratégique, comité de concertation, dispositif « Mentorat entrepreneurial wallon »)
- Wallonie Entreprendre (dispositif Ré-Action, Club Rebond et Coach Ré-Action)
- AWEX (Depuis de nombreuses années, la CCIBW travaille en totale complémentarité avec l'AWEX et est à ce titre, Opérateur wallon du Commerce Extérieur (Charte AWEX).
- L'Union Wallonne des Entreprises (mandat au CA et au Board)

## LE NIVEAU PROVINCIAL

La CCIBW est l'un des grands acteurs économiques oeuvrant sur l'ensemble du territoire de la Province. La CCIBW, par ses mandats, par ses nombreuses collaborations, par son implication dans plusieurs comités de concertation, est étroitement liée à la communauté des affaires brabançonnnes wallonnes.

La CCIBW est incontestablement reconnue par les diverses **instances provinciales** pour son réseau, son expertise entrepreneuriale et ses compétences internationales.

La CCIBW prend part à :



- Réunions de la Task force économie
- Relais de communication pour les activités portées et soutenues par le Brabant wallon
- Relais de communication pour BW Response

- Insertion dans le programme BW 2030 en promouvant les plateformes technologiques de l'UCLouvain, en investissant dans THE POD (The Place of Digital) et en relayant les initiatives des 4 acteurs initiateurs.



Mercuriale du Gouverneur du Brabant wallon  
(janvier 2023)

Principales collaborations actives :  
Forces Vives du BW (associations locales d'entreprises), InBW, UCLouvain, CAP INNOVE, CEI LLN, AWEX BW, cellules de l'UWE, ...  
Membership et mandats :  
TVCOM, Digital BW, Forum Financier du BW.

## ENTREtenir L'ÉCOSYSTÈME DES MEMBRES

### La CCIBW est proche de ses membres : Sponsors

- d'année en année, la CCIBW renforce la proximité avec ses membres sur le plan géographique, avec une volonté de couvrir davantage l'ensemble du territoire BW, ou sur le plan du ciblage affiné. La CCIBW veille à accueillir ses membres, dans des lieux très divers du BW : très authentiques ou prestigieux.
- les suggestions des membres sont aussi ardemment sollicitées afin de « tailler » les futurs événements/formations sur mesure.
- la CCIBW s'efforce d'écouter les besoins évolutifs des entreprises pour adapter ses services et produits.

### La CCIBW est la première ambassadrice de ses membres :

- à travers les articles rédigés sur le CCI mag' on line
- à travers le relais des actualités des entreprises, parues dans les médias, via la revue de presse
- à travers les échos des membres, la newsletter destinée à raconter les histoires et les succès des membres de la CCIBW
- à travers la communauté CCIBW sur les réseaux sociaux
- par bien d'autres leviers encore, la CCIBW joue son rôle de vitrine de l'entrepreneuriat brabançon wallon et travaille chaque jour à répondre à ce besoin de visibilité pour ses membres
- par la recherche de collaborations et partenariats pour soutenir le nouveau concept de gala Dine with Stars.



## REMERCIER CEUX QUI LUI FONT CONFIANCE

La CCIBW est soutenue par des partenaires structurels forts sur lesquels elle peut s'appuyer pour disposer, pour elle comme pour ses membres, d'une expertise : en matière bancaire et de transactions internationales, avec CBC Banque, en matière RH, avec SECUREX et EFFICY, société belge spécialisée dans les solutions de gestion de la relation client (CRM). Diverses activités ou actions sont menées en confiance avec ces 3 sponsors structurels.



### Partenaires

Tout au long de l'année, plusieurs membres apportent également un soutien ponctuel lors de l'organisation de certains événements.



Signature de la convention de partenariat structurel avec EFFICY



Merci à Actief Interim, Atout Fisc, CBC, High Services, Global Concept, Nivelles taxis. Ainsi qu'à nos Pères Noël : Baobab Collection, Dolfin, IBS, Brasserie Lefebvre, Made in BW, Noukies.



Merci à Hello Center, Nikita Concept et Top Sales



Merci à Cinoco/palais du vin, IPES Wavre et la Ville de Wavre. Ainsi qu'à BVL.eu, High Services, High Security, PR Print, Clean Up, BxVentures, Hello Center, ACEG.

# ENTREPRENDRE AVEC LA CCIBW



L'ÉQUIPE DE LA CCIBW OEUVRE CHAQUE JOUR À METTRE EN PLACE ET À FAIRE ÉVOLUER DES PRODUITS ET SERVICES ADAPTÉS AUX BESOINS DE SES ENTREPRISES MEMBRES, À LEURS ATTENTES DE PROXIMITÉ OU À LEURS AMBITIONS D'INTERNATIONALISATION.

## CRÉER ET S'ORIENTER

### TROUVER SON CHEMIN

La CCIBW dispose d'un guichet d'entreprises en collaboration avec Securex. Ainsi, des centaines d'entrepreneurs y ont effectué en 2023, leurs formalités administratives, juridiques et sociales, liées à la création et au développement de leur entreprise: inscription, modifications ou radiation à la BCE ; rédaction des actes de société (actes constitutifs, transfert de siège social, nomination et démission des administrateurs) ; inscription, modifications, radiation à la TVA ; affiliation au statut d'indépendant ; affiliation à une mutuelle ; demandes d'autorisations (AFSCA, SABAM, douanes et accises, etc...); délivrance des cartes professionnelles ou d'activités ambulantes et foraines.

Le guichet d'entreprises Securex go-Start à la CCIBW offre un service personnalisé à ceux qui désirent démarrer une activité indépendante et règle pour cela toutes les formalités administratives nécessaires. Une vraie simplification administrative, précieuse pour les entrepreneurs !

*Chère Madame,*

*Merci de votre réponse.*

*J'ai bien activé mon n° de TVA.*

*Encore merci de votre aide toujours très précieuse.*

**Claude Decastiau, CFD**

*«Toujours souriante, toujours prête à rechercher comment aider les entrepreneurs, toujours prête à partager ses connaissances et à aider ses collègues, Véronique est le point de contact reconnu dans la région de Nivelles aussi bien en matière de guichet d'entreprises que de caisse d'assurances sociales.*

*Sa longue expérience, elle est présente au guichet d'entreprises depuis sa création en 2003, fait de Véronique un élément indispensable pour les partenaires comptables qui peuvent se reposer sur elle pour toute demande concernant la Banque Carrefour des Entreprises.»*

**Olivier Marchal, SECUREX**

## Le saviez-vous ?

Vous pouvez demander à notre conseillère un extrait de la Banque-Carrefour des Entreprises ou une attestation d'établissement de la société. C'est aussi auprès d'elle que vous pouvez obtenir un extrait intégral BCE nécessitant l'apostille du SPF affaires étrangères. Notre conseillère peut aussi répondre à vos questionnements administratifs et vous orienter vers les bons interlocuteurs. Grâce au partenariat avec Securex, les entrepreneurs peuvent, au même endroit, obtenir tous les services et produits de secrétariat social. Une collaboration en toute confiance qui emporte la grande satisfaction de notre partenaire RH et de nombreux utilisateurs du service.



### Dans les faits, en 2023...

647 dossiers «guichet» traités

35 actes de société traités

Des centaines de conseils donnés

### S'ORIENTER OU SE RÉORIENTER

Ré-Action est un programme financé par la Région wallonne et coordonné par Wallonie Entreprendre qui a désigné les Chambres de Commerce comme opérateurs de terrain. Le service Ré-Action est un outil d'accompagnement pour les entreprises de moins de 20 personnes.

Dispensé par les collaboratrices de la CCIBW, ce dispositif se définit d'une part, par une détection en amont et une conscientisation accrue des bénéficiaires aux signaux de vigilance annonçant des difficultés (anticipation) et, d'autre part, par la gestion de la crise : diagnostic, plan d'actions et réflexions pour redémarrer sereinement.

*« Dans notre service, nous devons toujours nous adapter aux nouvelles lois, aux nouvelles aides accessibles en Wallonie, nous devons être proactives. Notre fonction conjugue les volets économique, juridique et humain.*

*Notre rôle peut être*

- parfois coach (pour fixer les objectifs et la stratégie à mettre en place)
- et parfois mentor (un accompagnement, une réflexion sur du long terme).
- Parfois les deux

*Une chose est certaine, il n'existe aucun autre service comparable en Wallonie. Nos services sont reconnus (mais trop peu utilisés).*

*Nous tentons d'outiller au mieux, les divers acteurs qui sont confrontés aux entrepreneurs en difficulté, afin qu'ils puissent leur donner des réponses correctes, notamment les assistants sociaux, observatoire du crédit...*

*De nombreux liens ont été tissés, avec le Forem, l'UCM, Un pass dans l'impasse (asbl de prévention du suicide et d'amélioration de la santé mentale), Revival (programme pour les entrepreneurs ayant dû fermer leur entreprise suite à une faillite, une liquidation ou une revente à perte), Charleroi-entreprendre, La maison de l'entreprise (LME).*

*Ce que nous pouvons mettre en avant dans notre service :*

- La réactivité
- La proactivité
- L'écoute sans jugement
- Les nombreuses connaissances acquises par des recherches constantes en fonction des cas qui se présentent
- Les partages d'expériences accumulées sur ces 8 années
- La pédagogie dont nous faisons preuve, pour que nos bénéficiaires comprennent les informations que nous leur transmettons, les solutions que nous leur proposons.
- Le service sur mesure que nous offrons

*Rita et moi, formons une belle équipe soudée, avec les mêmes valeurs, la volonté d'accompagner au mieux nos entrepreneurs avec chacune nos expertises pour certaines différentes et complémentaires. »*

**Mary Draelants** Conseillère Ré-Action CCIBW

*«Merci pour tout ce que je vous faites, vous êtes vraiment d'une aide précieuse et plus encore votre aide nous aide moralement.»*

**S. VDS.**

*«Merci pour votre retour et votre soutien, vous ne pouvez pas vous imaginer comme il est bon de se sentir épaulée dans ces moments difficiles.»*

**V. S-A**

*«Je vous remercie encore pour votre écoute bienveillante, vos idées et solutions, votre partage d'expérience.»*

**M. C.**

### ÊTRE GUIDÉ POUR ÊTRE FINANCÉ

L'outil Ré-Action comporte un deuxième volet, à côté de l'accompagnement, qui est un volet financement pour les entreprises (de moins de 10 personnes) qui n'ont pas été suivies par leur banque dans le cadre d'une demande de crédit, et qui ont un projet rentable.

Grâce aux dossiers présentés par les conseillères Ré-Action de la CCIBW au Comité de la Wallonie Entreprendre, des prêts ont été consentis à plusieurs entreprises du Brabant wallon et du Hainaut. Toutes ces entreprises ont un projet économique rentable. Les dirigeants ont pu, avec l'aide du conseiller, porter une réflexion sur leur organisation et ainsi construire une vision stratégique pour leur TPE.

### Dans les faits, en 2023...

(zone Brabant wallon-Hainaut, assumée par les deux conseillères CCIBW)

Dossiers ouverts : 224

Entreprises pérennisées : 80%



## S'INTERNATIONALISER

La CCI du Brabant wallon a misé sur l'internationalisation. Elle encourage les entreprises à développer leurs contacts internationaux en organisant des rencontres avec des acteurs du commerce international, des formations techniques et des clubs de partage d'expérience.

Elle les assiste dans les nombreuses formalités liées à l'export. C'est au Guichet Export de la CCI du Brabant wallon que vous pouvez obtenir tous les documents nécessaires à la grande exportation ou à l'exportation temporaire et les indispensables visas de documents. La CCI du Brabant wallon apporte le diagnostic indispensable à vos projets d'exportation grâce à sa mission de Secrétariat d'Intendance à l'Exportation soutenu par l'AWEX.

### ÉPAULER ET APPORTER DES RÉPONSES

L'assistance et l'accompagnement des entreprises tout au long de leur parcours d'internationalisation, à partir de la détection de nouveaux marchés jusqu'à la résolution de litiges commerciaux, est une activité clé des chambres de commerce et d'industrie du monde entier.

La mission du Secrétariat d'Intendance à l'Exportation (SIE) de la CCI du Brabant wallon est d'épauler les entreprises actives à l'exportation, qu'elles soient néo-exportatrices ou expérimentées, et de répondre à TOUTES les questions qui portent sur des problématiques d'import-export.

*«Face à un besoin d'envoyer des membres de notre personnel chez un de nos clients au Texas, nous nous interrogeons sur les formalités tels que assurance, permis de travail, Visa,.. à réaliser. Une réponse rapide et efficace nous a été donnée par la CCIBW.»*

**Alain Degroote**, DEGROOTE SOLUTIONS

Le Secrétariat d'Intendance à l'Exportation (SIE) de la CCI du Brabant wallon est reconnu – et subventionné à cet effet – par l'AWEX.

Les collaborateurs du Département relations internationales de la CCI du Brabant wallon sont rigoureusement formés et disposent d'une large expérience pour entendre les besoins des entreprises, y répondre immé-

diatement ou opérer les recherches nécessaires à la spécificité de leur activité et de la zone géographique dans laquelle leur entreprise se développe.

*« J'ai à cœur d'aider nos entreprises dans leurs formalités administratives à l'exportation. L'accompagnement est pour moi un point essentiel de notre fonction de participer à de nombreuses formations, workshop, examens, ... afin de rester au courant des changements de législation. »*

**France Bonaventure**

Assistante relations internationales

L'équipe oriente efficacement l'exportateur vers les interlocuteurs clés, en Belgique (douanes, ambassades, assureurs crédit...) ou à l'étranger (grâce au tentaculaire réseau des 12.000 Chambres de Commerce à travers le monde).

Chaque année, la CCI du Brabant wallon aide ainsi plus de 200 entreprises dans leur volonté de se développer à l'exportation.

*«Je vous remercie vivement pour votre attention et vos informations qui nous seront très utiles pour notre démarche de dépôt de marque à l'international.»*

**Fabrizio Lucci**, TRADETION

*«Je tiens à vous remercier pour votre gentillesse et votre réactivité.*

*Les renseignements que vous nous avez fournis dans le cadre de notre demande d'informations relative aux statuts d'exportateur agréé et d'exportateur enregistré vont beaucoup nous aider dans nos démarches. Encore merci.»*

**David Manteca**, UNIVERCELLS TECHNOLOGIES

*«Dans le cadre de ma fonction aux ventes internes chez Toyo Pumps Europe SA, il m'arrive d'avoir des questions relatives aux affaires internationales.*

*Il y a quelques semaines, j'avais une question concernant une rectification sur une facture de 2023, pour un de nos clients en Arabie Saoudite. J'ai été agréablement surprise par la rapidité et l'efficacité de la réponse apportée à ma question. C'est toujours un plaisir de travailler avec la CCIBW, le personnel y est très compétent et vraiment à l'écoute.»*

**Andrée Mainil**, TOYO PUMPS EUROPE



### Traductions techniques

Dans le cadre de ses programmes incitatifs, l'Agence Wallonne pour l'Exportation (AWEX) a confié aux Chambres de Commerce et d'Industrie (CCI), la gestion d'une subvention destinée à favoriser les traductions techniques et commerciales des PME exportatrices.

*«Merci beaucoup pour vos informations quant au bon déroulement de la procédure de légalisation et de traduction jurée de notre document. Je vois que vous maîtrisez le sujet !*

*Encore merci pour votre collaboration précieuse.»*

**Céline Beke**, FIB BELGIUM

### OUVRIR SON CARNET D'ADRESSES

#### International network lunch

Événement mettant en présence l'Ambassadeur en poste à Bruxelles, la Chambre de Commerce belgo-étrangère, des experts (agents, attachés, financiers, experts risques, AWEX,...) et des entrepreneurs brabançons wallons qui témoignent de leurs expériences de terrain. En 2023, les remous géopolitiques ne nous ont pas permis de concrétiser les deux projets en cours. Mais les contacts établis nous ont permis de conseillers des entreprises actives dans ces pays.

#### Rencontres avec des ambassadeurs

La CCIBW a toujours entretenu des relations étroites avec les ambassadeurs étrangers en poste en Belgique. Lors de ces entrevues avec le département des Relations internationales, ils exposent les atouts de leur pays et les opportunités d'investissements. La CCIBW met alors ces mines d'informations à disposition de ses membres sous forme de B2B ou de newsletter.

En 2023, la CCIBW a pu rencontrer et échanger constructivement avec les ambassadeurs d'Algérie, de Hongrie et du Montenegro.





## AVOIR TOUTES LES CLÉS EN MAIN LES FORMATIONS ET LES CONFÉRENCES À L'EXPORT

Pour conquérir les marchés étrangers, il faut être averti, préparé et formé.

Depuis toujours, la CCIBW met l'accent sur la formation continue proposant des formations pointues et pratiques pour pouvoir jongler avec les nombreuses procédures et outils internationaux. Elle met en place des séances d'informations destinées à éclairer les entreprises sur des nouveaux faits d'actualité et à les aider à mieux interpréter les nouvelles réglementations et démarches administratives internationales. Elle réunit des exportateurs et des experts qui forment ainsi un club d'échanges d'expériences convivial et constructif.

Les entreprises sont de plus en plus intéressées par des formations spécifiques et pointues. L'expertise de l'équipe internationale lui permet d'analyser les besoins et de répondre aux attentes des participants.

Le département des relations internationale sa délivré des formations techniques internationales, conçues dans le but de renforcer les compétences et de favoriser la croissance de nos membres dans le contexte international du commerce.

La CCIBW a organisé une série de formations techniques ciblées, couvrant une gamme de sujets clés. Ces formations ont été spécialement conçues pour répondre aux besoins identifiés par nos membres, en mettant l'accent sur les défis et les opportunités rencontrés dans leurs activités commerciales.

*Je tiens à exprimer toute ma gratitude pour l'assistance précieuse que j'ai reçue de la CCIBW au fil des ans.*

*Votre expertise dans les domaines douaniers, d'exportation, de certificat d'origine et d'origine préférentielle a été d'une grande valeur pour moi et mon entreprise.*

*Grâce à votre dévouement envers la satisfaction du client, j'ai pu naviguer avec succès à travers les défis du commerce international. Vos conseils avisés et vos formations de qualité ont joué un rôle essentiel dans notre compréhension des complexités du marché mondial.*

*La CCIBW a toujours été réactive, accessible et engagée à répondre à mes besoins spécifiques.*

*Vos ressources et votre assistance ont été un pilier solide sur lequel je peux toujours compter.*

*Je suis honoré de collaborer avec une équipe aussi professionnelle et dévouée, et je tiens à vous remercier pour votre implication et votre soutien constants tout au long de notre partenariat.*

*Votre dévouement à satisfaire les besoins de vos clients est vraiment exemplaire.*

*Un grand merci encore.»*

**Sébastien Deriviere**, ASEPTIC TECHNOLOGIES

### SCAN YOUR EXPORT

Les documents et processus administratifs liés à l'exportation sont souvent des casse-tête.

Pour guider au mieux les exportateurs, la CCIBW a mis en place, depuis 2023, un audit d'une demi-journée réalisé en entreprise, appelé « Scan your Export ».

Le collaborateur de la CCIBW se rend dans le service administratif « Export » de l'entreprise pour passer en revue l'organisation fonctionnelle du département, la classification des produits, les processus documentaires... Il examine en détail les différents aspects de l'organisation logistique, incoterms utilisés, codes douaniers...

Avec l'équipe, il identifie les points sensibles ainsi que les pistes d'amélioration et des recommandations.

Ce service est construit pour permettre à l'entreprise exportatrice de gagner en efficacité, en temps et en argent.



*« Nous avons fait appel à la CCIBW pour le service « Scan your Export ».*

*Nous souhaitions profiter de ce service de la CCIBW afin de pouvoir poser toutes nos questions concernant nos exportations et ce auprès de deux professionnelles.*

*Cela nous a permis de solutionner et d'avoir des réponses claires et précises quant à certaines problématiques que nous avons, essentiellement vers les pays de l'Amérique du Sud. En 3 heures, nous avons pu aborder de nom-*

*breux sujets.*

*Le rapport reçu par la suite est complet et résume les points discutés. »*

**Delphine Maurissen**, PHARMA TECHNOLOGY

*« Merci pour l'audit Scan your Export qui nous a permis d'avoir des réponses plus précises concernant nos différents cas de figures.*

*Cela nous aide à bien rédiger nos documents et nous conforte dans la manière de travailler à l'exportation. »*

**Anne-Sophie Gohy**, CLIMATECH

*Le département des relations internationales a beaucoup de potentiel, je suis très enthousiaste à l'idée d'épauler nos membres pour relever le défi de progresser sur les marchés internationaux. Mon ambition est de revitaliser et de renforcer notre présence dans les entreprises en développant une offre de services globale et proactive.*

*Je m'engage à:*

- Développer des programmes de formation et de sensibilisation pour nos membres afin de les aider à naviguer dans un environnement commercial international complexe.

- Mettre en place des mécanismes de veille stratégique pour anticiper les tendances et les défis émergents sur la scène internationale.

- Collaborer étroitement avec d'autres départements de la CCIBW pour maximiser notre impact et notre efficacité dans nos initiatives.

- Apporter une expertise et un soutien continu aux entreprises.

**Géraldine REINTJENS**

International Relations Manager - CCIBW

### ÊTRE BIEN ÉQUIPÉ LES DOCUMENTS À L'EXPORT

Les thèmes abordés lors de ces sessions comprenaient notamment : la législation douanière, l'origine préférentielle des marchandises, l'origine non-préférentielle, l'engagement d'un travailleur étranger au sein de mon entreprise, le crédit documentaire, les incoterms, les opérations intracommunautaires.

Chaque session a été animée par des experts chevronnés dans leur domaine, offrant des connaissances approfondies et des conseils pratiques aux participants. Les sessions ont également été structurées de manière interactive, permettant aux participants d'échanger des

expériences et de poser des questions pertinentes.

Nous sommes heureux de constater que ces formations ont été très bien accueillies par nos membres, avec une participation active et un feedback positif. De nombreux participants ont souligné l'impact positif des connaissances acquises sur leurs activités commerciales internationales.

À la lumière de ce succès, nous prévoyons de continuer à organiser des formations techniques régulières, en mettant l'accent sur des sujets pertinents et en élargissant notre offre pour répondre aux besoins changeants de nos membres dans un environnement commercial international en évolution constante.

### Carnets d'exportation temporaire ATA

L'Admission temporaire est une procédure douanière dont peuvent bénéficier certaines catégories de produits à l'occasion d'un transit ou d'un séjour à l'étranger. Le Carnet ATA est un document douanier international délivré par la CCI du Brabant wallon qui facilite le passage en douane des marchandises en permettant à l'utilisateur d'éviter les démarches et frais de douane pour ses exportations temporaires. Ces dernières années, la simplification est renforcée par l'utilisation d'une plateforme internet entièrement sécurisée [www.e-ata.eu](http://www.e-ata.eu). La délivrance des carnets ATA est très règlementée et les collaborateurs qui en sont chargés doivent, chaque année, passer un examen certifié par Belgian Chambers. Un audit annuel ATA a aussi été mis en place par Belgian Chambers.



«Veuillez trouver ci-joint le "scoring-card" de l'audit ATA de votre Chambre concernant les carnets délivrés en 2023. Le résultat de l'audit est «Très bon». Nos félicitations à votre équipe !»

**Christophe Coulie**, BELGIAN CHAMBERS

«Ayant eu des soucis au moment de la clôture de notre carnet ATA, la CCI m'a donné de précieux conseils et a su me détailler de manière compréhensible les erreurs ainsi que les solutions pour les résoudre. De plus, la CCI est toujours disponible pour répondre clairement

à n'importe quelles demandes concernant les matières douanières. C'est une collaboration très efficace et indispensable dans le cadre d'activités d'import/export. Un grand merci pour leur support.»

**Christophe Mahy**, UNIVERCELLS

«Nous faisons appel régulièrement au service de la CCIBW pour l'établissement de carnet ATA et comme notre métier se pratique souvent dans l'urgence, les délais doivent être très courts. France et Muriel font toujours preuve d'une très grande réactivité et après quelques corrections nécessaires, le carnet est souvent prêt en moins de 24h. Je suis entièrement satisfait du service et leur professionnalisme ne fait jamais défaut. Toutes nos demandes, même urgentes, ont toujours été réalisées dans les délais. Je les remercie pour ça et espère que cela continuera encore longtemps.»

**Gonzague de Thier**, OPTIMADE

### En chiffres en 2023 :

119 carnets ATA ont été délivrés via la plateforme [www.e-ata.eu](http://www.e-ata.eu), soit une augmentation de 54% par rapport à 2022.



your certificate of origin online

### Certificats d'origine - Digichambers

Cette carte d'identité de la marchandise en atteste officiellement l'origine.

Le Certificat d'Origine non-préférentielle (CO) est demandé, par un client/acheteur ou éventuellement par la banque, dans de nombreux cas d'export vers les pays tiers, dans le cadre de dispositions de politique commerciale internationale (contingents tarifaires, quotas, anti-dumping...), mais aussi pour des crédits documentaires.

La CCIBW permet aux exportateurs de demander et obtenir leur certificat d'origine en ligne, via l'application « DIGICHAMBERS ». Digichambers 2.0 est une plateforme plus intuitive, plus rapide qui répond aux besoins de rapidité et de simplification administrative des utilisateurs exportateurs.

En 15 ans d'histoire de DigiChambers, le taux de digitalisation n'a jamais cessé d'augmenter.

DC2 a toujours été peaufiné pour répondre au mieux aux besoins des entreprises. Le point culminant cette année a été l'introduction obligatoire dans Digi-

Chambers par les chambres de tous les CO encore présentés au guichet. Cela a permis de convaincre les dernières entreprises et d'atteindre la totale digitalisation en novembre.

«Merci beaucoup pour votre aide précieuse dans l'introduction de ma première demande de certificat d'origine en ligne ! Je n'y serais jamais arrivé seul ! »

**Didier Mersch**, ADI Industrial Services

« Je vous remercie pour le certificat d'origine, vous êtes notre ange gardien ! Merci pour cette agréable collaboration. »

**Viktoria Melikova**, OSG Europe

«C'est magnifique ! Un tout grand merci pour votre aide et vos explications ! Cela va nous changer la vie ! »

**Amandine Haumont**, HAULIGA

«Votre aide et votre support sont indispensables dans la rédaction et l'obtention des certificats d'origine. Sans vous, votre patience toujours renouvelée nous serions incapables de remplir ces formulaires en ligne. C'est une réalité et je vous remercie de tout cœur de ce que vous faites pour nous aider.»

**Alain Descampe**, IMEXFA RESIN TECHNOLOGY

«Je vous remercie sincèrement pour votre excellente collaboration. Votre compétence, réactivité et disponibilité nous a permis de garantir un service de qualité à nos clients. J'apprécie énormément la diligence et la conscience professionnelle avec laquelle vous nous avez accompagné dans chaque certificat demandé, et je tenais aussi à vous remercier pour la clarté de vos remarques. Grâce à votre soutien et connaissance, nous avons pu atteindre nos objectifs de manière efficace et rapide. Je suis vraiment reconnaissant de cette collaboration et j'espère pouvoir continuer à travailler ensemble.»

**Thomas Pagnouille**, EXALCO

### En chiffres en 2023 :

6943 certificats d'origine émis  
212 documents d'exportation

### Digichambers

#### Imprimer sur papier blanc

Les dernières années ont montré que cette simplification a été une réussite et qu'elle a largement contribué à la digitalisation de la délivrance des CO. En outre, aucun problème lié à des refus de certificats à l'étranger n'a été signalé. Elle répond pleinement aux besoins des entreprises : être de plus en plus autonomes pour la rédaction d'un certificat d'origine.

# GRANDIR

## DES NOUVEAUX OUTILS DE DÉVELOPPEMENT POUR STIMULER LA CROISSANCE

### Mentorat

Face à des choix stratégiques (conquête de nouveaux marchés, conduite du changement, etc.), le dirigeant d'une PME en fort développement a besoin de prendre du recul, de partager et confronter sa vision avec celle d'un autre entrepreneur qui a vécu et réussi ce changement de cap décisif. C'est ce que propose le mentorat entrepreneurial.



Wallonie Entreprendre, initiatrice du dispositif, a réuni des organismes reconnus pour leur relation avec le terrain et la mise en relation des entrepreneurs : les Chambres de Commerce et d'Industrie wallonnes et le Réseau Entreprendre Wallonie pour proposer, ensemble, un dispositif wallon unique de « mentorat entrepreneurial ». Les 3 partenaires encadrent ce dispositif, en garantissent les valeurs éthiques et en assurent le fonctionnement opérationnel.



Groupe de travail lors du forum ODD



Lauréat de la certification en année 1

### Certification en développement durable de CCI Wallonie

La CCI du Brabant wallon a souhaité contribuer au programme de développement durable des Nations Unies. Avec les CCI de Wallonie, elle entend offrir aux entreprises brabançonnes wallonnes la possibilité de parfaire, concrétiser et faire connaître leur engagement en entrepreneuriat durable. Elle accompagne l'entreprise dans son trajet de certification en développement durable de CCI Wallonie. Ce programme de certification en développement durable des CCI de Wallonie pourra sans aucun doute accompagner le changement de modèle entamé par nombre d'entreprises ces dernières années.

Des rencontres individuelles, des webinars et un forum (52 participants pour cette 1<sup>ère</sup> édition) ont été organisés pour sensibiliser et créer des échanges d'expériences entre les entreprises en trajet et les entreprises candidates.



### SE METTRE EN CONFORMITE

#### Canal de notifications pour les lanceurs d'alerte

Les CCI ont bien sûr pour mission d'informer les entreprises sur leurs obligations légales. Lorsqu'une législation change, lorsqu'une réglementation nouvelle s'applique, la CCIBW organise des séances d'information (sensibilisation et relais vers des experts), des formations (mise à jour de compétences) et des conférences de partage d'expertises ou d'expériences.

En 2023, les CCI ont été plus loin en s'investissant dans un projet spécifique relatif à la réglementation européenne sur la protection des lanceurs d'alerte édictée par l'Union européenne et transposée en droit belge.

La directive impose aux entreprises de mettre en place un canal interne qui garantit qu'un signalement peut être effectué de manière sécurisée, de sorte que la confidentialité de l'identité du lanceur d'alerte et de celle des tiers soit garantie.

L'obligation d'offrir un canal de signalement sécurisé aux lanceurs d'alerte est applicable pour les entreprises de plus de 250 personnes depuis le 15 février 2023 et le canal doit offrir l'anonymat.

L'obligation d'offrir un canal de signalement sécurisé aux lanceurs d'alerte est applicable pour les entreprises de plus de 50 personnes, depuis le 17 décembre 2023 et le canal doit offrir la confidentialité.



Ce canal doit répondre à une série de critères très stricts et c'est là que les CCI interviennent en tant que tierces parties neutres. Elles ont développé un outil clé en main répondant exactement aux obligations de la loi pour simplifier l'intégration du processus dans les entreprises et surtout leur permettre d'être en conformité parfaite très rapidement.

La CCIBW implémente ce fameux « canal de notifications ».

Elle fournit une solution technique, conforme à la directive européenne. Elle conseille l'entreprise dans la mise en place de sa politique de lanceurs d'alertes et organise des séances d'information et des formations.

Deux entreprises ont installé ce canal en fin d'année pour être en conformité.

### APPRENDRE ET APPROFONDIR : LES FORMATIONS ET LES CONFÉRENCES

Pour les entreprises qui veulent développer les compétences de leurs équipes, la CCI du Brabant wallon analyse et construit un parcours de modules de formations pratiques et concrètes visant le perfectionnement professionnel du chef d'entreprise et de ses équipes.

Elle organise aussi des sessions d'information pour répondre aux questions essentielles et cruciales découlant des nouvelles mesures et des urgences issues de l'actualité.

### Thématiques abordées :

Techniques de vente efficaces ; cold calling ; langage non verbal (x2) ; ChatGPT (débutants et avancés x4) ; finances pour non-financiers ; aides à l'emploi du Forem ; normes ESG pour les TPE et PME ; engagement d'un travailleur étranger ; bien penser son CRM ; conférence sur la médiation civile et commerciale ; rendre son écoute performante ; créer son pitch professionnel ; fiscalité des véhicules de société ; prospection efficace ; LinkedIn et le social selling ; E-commerce ; ...



Deux demi-journées pour apprivoiser le langage non-verbal (Wings Coaching)

### RENCONTRER ET ÉCHANGER

Les rencontres B2B sont indispensables pour étendre son réseau professionnel et se faire connaître. La CCI du Brabant wallon met en place, dans cette optique, des activités de réseautage au cours desquelles les membres peuvent rencontrer les acteurs du monde économique et institutionnel et asseoir des relations d'affaires durables avec de nombreux chefs d'entreprises du Brabant wallon.

La CCI du Brabant wallon accompagne et



Conférence-lunch, en collaboration avec le Barreau du Brabant wallon, sur la médiation civile et commerciale



Formation d'une journée en prospection téléphonique « cold calling » (Oxymore)

conseille également les participants lors de chaque activité de networking, leur permettant ainsi d'apprendre les uns des autres et d'échanger leurs expériences.

### Événements phares

#### La réception de nouvel an

Une soirée des vœux remplie d'émotion matérialisant le passage de présidence de la CCIBW. René Branders, CEO de FIB, à la tête du Conseil d'Administration depuis 2013 a passé le flambeau à Axel Boitel, COO de Gantrex. Près de 250 personnes du monde économique étaient présents pour l'occasion.

Après la partie académique, la partie festive. A nouveau sold out, le gala Dine with Stars a, pour sa seconde édition, rassemblé 390 convives, entrepreneurs membres de la CCIBW et leurs invités ! Le programme musical, les chefs de 4



Passage de présidence à la réception de nouvel an de la CCIBW

#### Les Trends Gazelles du Brabant wallon

C'est dans le cadre de la Ferme de Mont-Saint-Jean, qu'ont été dévoilées les entreprises ambassadrices Gazelles 2023 du BW. De nombreuses entreprises membres sont classées dans chaque catégorie. Bravo !



Séance d'info d'une demi-journée pour comprendre les normes ESG (Ascentis Consulting)

#### L'assemblée générale et la soirée de gala « Dine with Stars »

2023 était une année d'élections ! Ainsi, 19 candidats se sont présentés avec l'ambition de contribuer à la stratégie de la CCIBW. Bravo aux élus, et merci aux candidats non retenus (mais n'ayant pas démerité) et aux administrateurs sortants.

restaurants brabançons renommés et les étudiants de l'IPES de Wavre ont donné vie à la plus grande soirée de gala B2B du Brabant wallon.

### Les Apéros de l'Été

"Bi tchaude, bi blète, qu'el bûre dès glète" ou encore « dans le cochon tout est bon », ont été deux expressions souvent entendues par les 200 participants aux rencontres incontournables du mois d'août 2023. Les Apéros de l'été (14ème édition !) ont consacré les confréries les plus connues du BW. Les Hostieux Moines de Villers-le-Ville, les confères de la Tarte au Stofé de Wavre, ceux de la tarte al djote à Nivelles et enfin les cochonneux du porc de Piétrain.

### Un Verre en Hiver

Le dernier grand networking de l'année où les cartes de visite s'échangent... entre les participants mais aussi contre des cadeaux de producteurs et fabricants membres de la CCIBW.

### Nouveauté

#### Le Club Entre-Soie

La CCIBW et la CCI Hainaut ont mêlé leur réseau pour créer un club de partage d'expériences réservé aux femmes cheffes d'entreprise.

Ce club est un lieu de rencontres et d'échanges sur des sujets business, des thématiques qui correspondent exactement aux attentes des participantes. Ce petit groupe de 10 femmes dirigeantes d'entreprise, s'est réuni 8 fois sur l'année, à raison de 3 heures par session. Deux séances ont été organisées à l'extérieur avec un objectif ludique et culturel.

*« Le Club Entre-Soie est une bulle d'air dans le planning mensuel, un moment différent de temps pour soi, de formation, d'échange avec d'autres femmes dirigeantes qui sont confrontées à des challenges similaires ou différents, mais dont on apprend beaucoup. C'est aussi l'opportunité de créer un peu plus qu'un réseau. »*

**Emilie**, Head of Patents - KIRKPATRICK

*« J'ai été ravie de rejoindre le Club Entre Soie cette année et remercie Céline de m'y avoir conviée. J'y ai vécu des moments riches en partage d'expérience avec d'autres entrepreneuses et les demi-journées dédiées à l'apprentissage ont été particulièrement enrichissantes. Je tiens à souligner l'excellent accueil et la qualité de l'organisation par les chambres de commerce, ainsi que la qualité des formateurs. »*

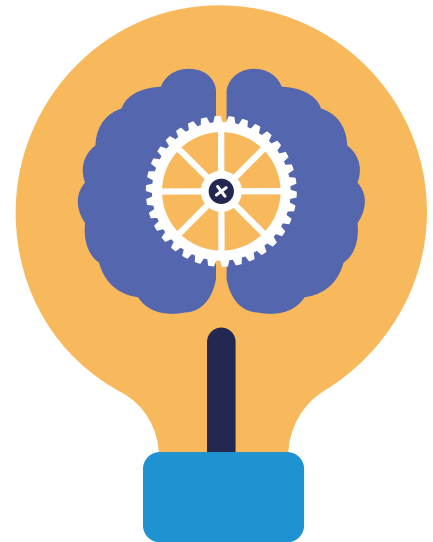
**Wendy**, Director - HEADS & HUNTERS

*« Ce club a été une occasion inédite de poser des réflexions sur son métier et son activité de chef d'entreprise tout en rencontrant d'autres entrepreneuses confrontées aux mêmes difficultés. Un moment d'échanges de bons procédés, de recul sur son activité, et un moment pour prendre du temps pour soi. »*

**Caroline**, CEO et fondatrice - BSTORM

### Networkings en petits ou en grands comités

Business lunch « 10x10 » (x4), cocktail découverte entreprise chez Dolfin, welcome new members event chez Go Store, petits-déjeuners rencontres (x4), cocktail découverte entreprise à l'unité de valorisation énergétique d'In BW...



Une séance ludique du club Entre-Soie dans les jardins de l'Abbaye de Villers-la-Ville et à la micro-brasserie...



Les chefs de Dine with Stars 2023 : Curtis Mulpas (IPES Wavre), Laurent Martin (La Frairie à Perwez), Sebath Capela (Indrani Lodge à Genappe), Martin Volkaerts (L'amandier à Rixensart) et Andy Verstraeten (Grain de Vanille à Rixensart)



Cocktail Découverte Entreprise chez Dolfin à Nivelles



Tournoi de golf transfrontalier à Enghien



Apéro de l'Été à Nivelles - Confrérie de la Tarte al d'jote



Cocktail Découverte Entreprise à l'Unité de Valorisation Énergétique inBW à Ittre



Assemblée Générale et élections au Conseil d'Administration (juin 2023)



Les préparatifs de Dine with Stars



la pause lunch du Business Lunch 10X10



Intronisation à l'Apéro de l'Été à Wavre - Confrérie du Stoffe

# ÊTRE EN #CONTACT AVEC LA CCIBW



## COMMUNIQUER ET DÉCOUVRIR

### CCIMAG' ONLINE

Le magazine online met en lumière l'économie brabançonne wallonne et les succès des entreprises du BW. Notre journaliste y propose de nombreux portraits d'entrepreneurs, des articles de fond et des reportages sur les activités des membres.

Le CCImag' online est la vitrine dynamique de l'entrepreneuriat wallon, les membres peuvent aussi y glisser leurs actualités ou publicités.



Le CCImag' on line a pris encore plus d'ampleur puisqu'il « remplace » le CCImag' papier. L'avantage est que ces actualités sont plus chaudes (qu'un magazine mensuel), qu'il peut être utilisé pour communiquer sur nos sponsors, qu'il peut être relayé instantanément sur les réseaux sociaux, qu'il peut être utilisé comme un outil de publicité pour nos membres, que les onglets des autres provinces (CCI) sont disponibles à tous et que donc le lecteur a encore plus de potentiel de lecture (et de visibilité).

### REVUE DE PRESSE

La revue de presse est un condensé quotidien des articles se rapportant aux entreprises, parus dans les médias francophones belges (quotidiens, hebdomadaires, médias online, télévisions locales...).

Le tout est agencé dans un e-mail qui parvient uniquement aux membres de la CCI, chaque matin, avant 11 h 30. C'est aussi par elle que le « push » des bonnes nouvelles des membres parcourt l'ensemble du réseau de la CCIBW ! L'outil permet également des campagnes publicitaires efficaces.

### RÉSEAUX SOCIAUX

La CCIBW dispose de pages entreprises sur 3 des réseaux sociaux les plus utilisés. Elles sont suivies de plus en plus par nos membres mais aussi par beaucoup d'autres profils. Relayant les articles du CCImag' online et de la presse, ces pages sont également un nouveau moyen de communication pour faire connaître les produits et l'agenda de la CCIBW mais aussi pour informer rapidement les membres.

En 2023, la CCIBW compte près de 2.445 followers sur LinkedIn, près de 759 sur Facebook, et 456 sur Instagram. Nombre de posts sont partagés, commentés...

### ECHOS DES MEMBRES

Pour être encore plus proche de ses membres et donner à chacun une forme de visibilité, le département publications a créé « Les Echos des Membres, la newsletter qui fait du bien parce qu'elle parle de vous ! ». Elle met en valeur les initiatives, projets, succès de ses entreprises membres, de ses partenaires.

### E-MAILINGS ET SITE WEB

Le site web de la CCIBW, via son onglet NEWS propose des articles d'actualité ou des informations en provenance d'organismes crédibles et de partenaires qui doivent être transmises aux entrepreneurs. Les e-mailings continuent à communiquer sur les activités et produits de la CCIBW mais également à véhiculer des info-conseils et des liens utiles.

### LA BROCHURE DE PROMOTION CCIBW

Nous vous proposons de découvrir la nouvelle brochure générale sur les services de la CCIBW. Un outil de prospection nécessaire pour faire connaître tous nos services en un triptyque.

### LA CCIBW DANS LA PRESSE

Le service publications a énormément travaillé sur la visibilité « presse » de la CCIBW. La collaboratrice n'a eu de cesse de solliciter les journalistes, souvent en leur préparant le travail afin d'avoir des articles les plus fidèles possibles.



FOLLOW US !



## ET POUR 2024...

L'année 2024 sera incontestablement marquée par la réussite de l'alliance entre les 5 CCI de Wallonie et l'Union wallonne des entreprises. Ensemble, elles fêteront ce nouveau tournant pour le paysage économique wallon lors d'un grand événement qui rassemblera plus de 900 personnes.

Ensemble elles se présenteront sous une bannière commune "AKT FOR WALLONIA", pour défendre l'entrepreneuriat wallon, pour œuvrer en collaboration avec les politiques, l'administration et la société civile et pour offrir une palette de services encore plus vaste et adaptée aux besoins des TPE, PME et grandes entreprises.

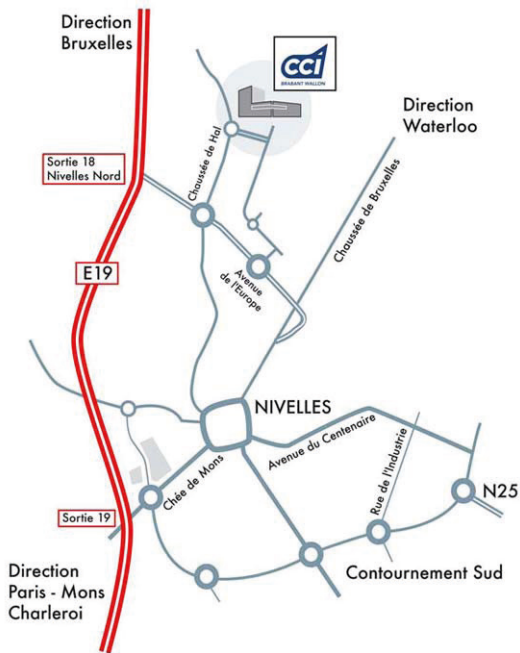
Dès septembre, la CCI Brabant wallon  
devient AKT CCI Brabant wallon

**AKT** CCI  
BRABANT  
WALLON

Entreprendre ensemble,  
pour une société prospère  
et durable.



**BRABANT WALLON**



#### HEURES D'OUVERTURE

##### Guichet des formalités à l'export

08h30 – 12h00

Après-midi sur rendez-vous (réservé aux membres)

##### Autres services

08h30 – 12h30

13h00 – 17h00 (15h00 le vendredi)

Avec nos partenaires structurels et le soutien de



securex

Soutenu par



Le Brabant wallon

**CHAMBRE DE COMMERCE ET  
D'INDUSTRIE DU BRABANT WALLON**  
Avenue Robert Schuman, 101  
(parc d'affaires « Les Portes de l'Europe »)  
1401 NIVELLES (Belgique)  
Tél : 067 89 33 33

E-mail : [info.ccibw@ccibw.be](mailto:info.ccibw@ccibw.be)

**LEVIER DE  
VOTRE CROISSANCE**  
[www.ccibw.be](http://www.ccibw.be)